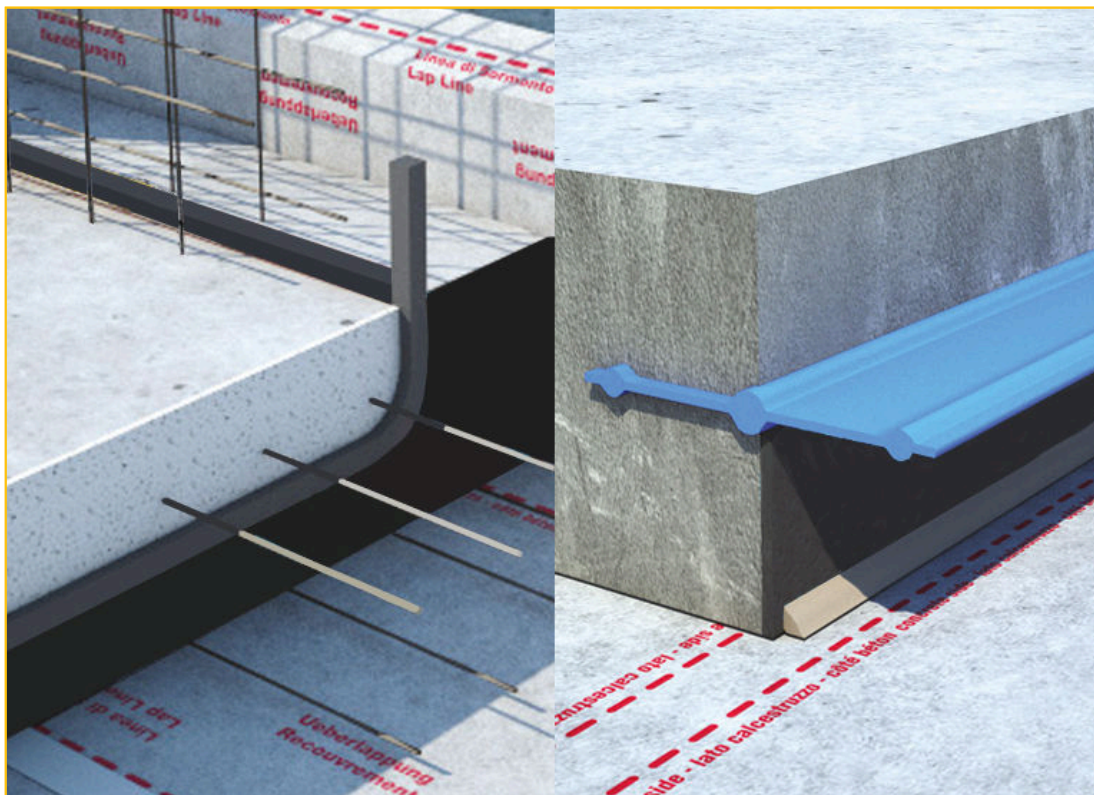


**DESCRIPCIÓN DEL PRODUCTO**

WT PANEL es un panel waterstop modular a base de copolímero AMPHIBIA en EPDM hidroexpansivo, capaz de adherirse por presión a la estructura, impermeabilizándola eficazmente.

Gracias a su flexibilidad, puede aplicarse también en construcciones particularmente articuladas o superficies no completamente regulares.

**DÓNDE SE UTILIZA**

- Impermeabilización de juntas de dilatación y de contracción de estructuras de cemento armado enterradas, combinadas con el perfil hidroexpansivo WT EXPANSION y los perfiles sintéticos en general
- Impermeabilización de cabeza de forjados en hormigón armado junto a obras provisionales
- Sellado extradós de las reanudaciones horizontales o verticales de las coladas de hormigón
- Sellado de elementos discontinuos entre superficies contiguas de hormigón y/o acero

VENTAJAS

- Capacidades elevadas y estabilidades hidroexpansivas
- Fácil de adaptar al tamaño de las estructuras de impermeabilización, en las uniones técnicas
- Pueden perforarse, cortarse y perfilarse para adaptarlo a la estructura
- Puede fundirse en caliente o pegarse para aumentar el espesor total
- Facilidad y velocidad de colocación

PREPARACIÓN Y APLICACIÓN

Elimine posibles protuberancias o cavidades presentes en la superficie de colocación de los paneles; la presencia de humedad no obstaculiza las fases de colocación.

Cómo actúa

En contacto con el agua, el panel WT PANEL se hidrata aumentando su volumen inicial hasta 2 veces, contribuyendo así a la estanquidad hidráulica de la junta.

En caso de que la presencia de agua no sea constante, WT PANEL permanece establemente expandido, gracias también a los gradientes mínimos de humedad que se producen en los ambientes subterráneos.

Colocación en las juntas técnicas en combinación con el perfil WT EXPANSION (véase el detalle de la FIG. 1)

Coloque los paneles a lo largo de la superficie de la junta utilizando el adhesivo BI MASTIC (véase la ficha técnica correspondiente) y clavos con arandelas específicas FIX 5, una los elementos simplemente aproximando las cabezas y selle con AKTI-VO 201 (véase la ficha técnica correspondiente).



Realice un armazón de unión con AKTI-VO 201 en la base de los paneles.
Proceda a colocar el perfil WT EXPANSION (vea relativa ficha técnica).

Colocación en las juntas técnicas en combinación con los perfiles de PVC (véase el detalle de la FIG. 2)

Coloque los paneles a lo largo de la superficie de la junta, teniendo cuidado de aproximar la cabeza del panel al perfil de la junta de PVC, utilizando el adhesivo BI MASTIC y clavos con arandelas específicas FIX 5, una los elementos simplemente aproximando las cabezas y selle con AKTI-VO 201.
Realice un armazón de unión con AKTI-VO 201 en la base de los paneles.

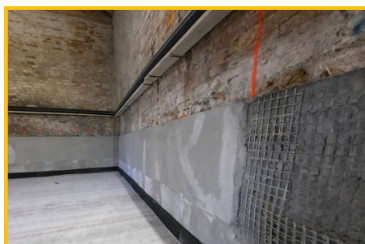
Colocación en cabeza de forjados de hormigón armado junto a obras provisionales (véase el detalle en la FIG. 3) o en el extradós de las reanudaciones horizontales o verticales de las coladas de hormigón (véase detalle FIG. 4)

Coloque los paneles a lo largo de la cabeza del forjado o en el extradós en medio de la reanudación de colada, fijándolos al soporte con clavos o con BI MASTIC; una los elementos simplemente aproximando las cabezas y selle con AKTI-VO 201.

Es posible duplicar el grosor del producto mediante la aplicación de un panel doble, en cuyo caso las juntas de cabeza entre los elementos deberán estar escalonadas.

Mira el vídeo del producto

YOUTUBE VIDEO



Referencias disponibles en www.volteco.com

ADVERTENCIAS - NOTAS IMPORTANTES

Proteger WT PANEL del contacto con agua estancada, en caso de excesivo retraso en la colado de confinamiento.

NOTA: Para instalaciones en presencia de terrenos contaminados o para situaciones proyectuales especiales (por ej. juntas de grandes dimensiones), póngase en contacto con el Servicio Técnico Volteco.

PRESENTACIÓN DEL PRODUCTO Y ALMACENAMIENTO

WT PANEL se presenta en cajas de 10 paneles, para un desarrollo total de 12 m.
El almacenamiento de los productos debe efectuarse en un ambiente seco, al reparo del sol y la humedad.

CARACTERÍSTICAS FÍSICAS Y TÉCNICAS

Especificaciones	Valores
Dimensión	120x25 cm
Espesor	5 mm
Superficie	0,3 m ²
Peso	1,6 kg circa por panel
Expansión volumétrica (7 días)	200%

SEGURIDAD

Consulte la Ficha de datos de seguridad correspondiente.



COPYRIGHT

© Copyright Volteco S.p.A. - Todos los derechos reservados.

Informaciones, Imágenes y textos incluidos en este documento son de propiedad de Volteco S.p.A.

Pueden cambiar en cualquier momento sin previo aviso.

Las versiones más actualizadas de este y de otros documentos (voz del capitulado, folletos y otros documentos) se encuentran en www.volteco.com.

En el caso de traducción, el texto puede contener imperfecciones técnicas y lingüísticas.

NOTAS LEGALES

Nota para el comprador/instalador:

Este documento puesto a disposición por Volteco S.p.a. es meramente de soporte e indicativo para el comprador/aplicador.

No considera la necesaria información detallada de cada uno de los contextos operativos, respecto a los que de todos modos Volteco S.p.A. no asumirá responsabilidad alguna.

No aplica ni extiende las obligaciones propias del fabricante Volteco S.p.A.

Es susceptible de variaciones en función de las que deberá actualizarse el aplicador antes de cada aplicación, consultando el sitio web www.volteco.com.

Las aclaraciones anteriores se extienden a la información técnico/comercial pre-post venta de la red comercial.

ANEXOS



